

まつやまファミリー・サポート・センターのしくみ



アドバイザー
(センター)

- 1 援助の申込
(センター窓口で申し込み手続き)
- 2 援助活動の紹介
- 3 事前打合せ
- 4 活動終了報酬の授受
- 5 援助活動の報告

子育ての手助けをしてほしい人



依頼会員

6ヶ月～小学校6年生までの子どもがいる人
市内に住んでいる人、または勤務しているか在学している人

子育ての手助けができる人

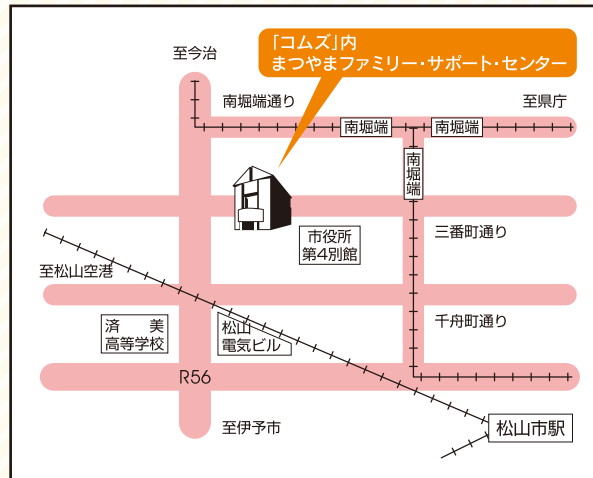


提供会員

- ・市内に住んでいる人で心身共に健康であり相互援助活動に理解と熱意のある人
- ・資格・経験は問いません
- ・センターの開催する初級講習会を受講されている方

登録に必要なもの

- ・本人確認書類
- ・依頼会員の写真1枚
(縦3cm × 横2.5cm)



お問い合わせ・お申し込みは……

〒790-0003
松山市三番町六丁目4番地20
松山市男女共同参画推進センター「コムズ」内

TEL(089)945-1008

FAX(089)943-0460

ホームページアドレス

<https://www.coms.or.jp/coms/family/>



HP

■開所時間

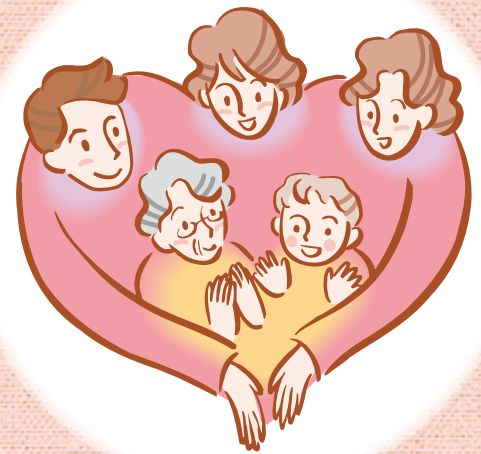
AM9:00～PM5:00

■休業日

日曜日、月曜日(祝日に当たる場合はその翌日)
祝日、年末年始(12/29～1/3)

まつやまファミリー・サポート・センター

育児



安心して子育てをするために
”手助けをしてほしい人”と
”手助けのできる人”
とが相互援助活動を行うところです。

入会手続きは、センターへ
年会費・入会金は**無料**です。

ファミリーサポートセンターってどんなところ？

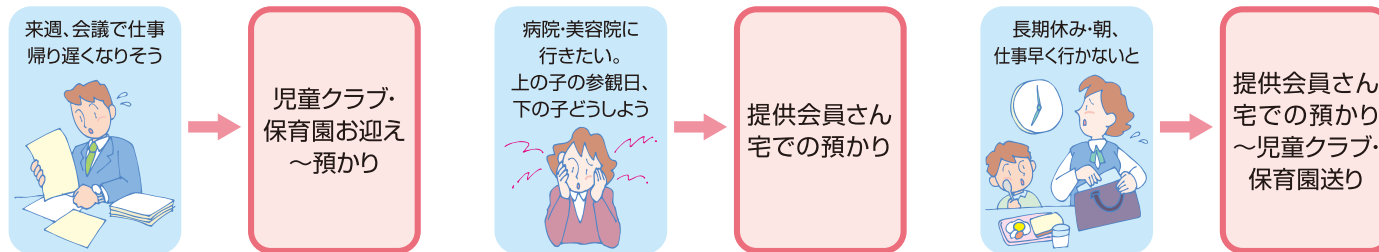
援助の内容

- 保育施設までの送迎やその後の預かり
- 放課後児童クラブまでの送迎やその後の預かり
- 提供会員宅での子どもの預かり（上の子の参観日・病院・就職活動・リフレッシュ等）
- 子どもの病児・病後児の預かり（初回受診を済ませた場合に限りです）

※軽い発熱・回復時などで提供会員が対応できる程度の場合の預かり
 ※急な発熱・体調不良の場合、直接園へのお迎えに行くことはできません。



(例)



※大人～大人への引き渡し条件です。

※援助依頼については可能な限り対応しますが、提供会員の調整がつかず、ご希望にそえない場合もありますのでご了承ください。

報酬について

	活動日	報酬額	時間延長の時
一般	月曜日から金曜日まで(平日)の午前7時～午後7時まで	1時間あたり 700円	30分ごとに半額を加算する 700円+350円 800円+400円 900円+450円
	月曜日から金曜日まで(平日)の午前7時以前と午後7時以降	1時間あたり 800円	
	土・日・祝日および年末年始の午前7時～午後7時まで		
	土・日・祝日および年末年始の午前7時以前と午後7時以降	1時間あたり 900円	
病児 病後児	曜日・時刻に関わらず	1時間あたり 900円	

例) 平日の昼間
2時間15分の場合
1,400円
+ 350円
= 1,750円

- ・援助開始から最初の1時間までは、それに満たない場合でも1時間当たりの金額とします。
- ・提供会員さん1人が複数のお子さんを預かる場合、2人目から半額になります。

利用助成券の交付

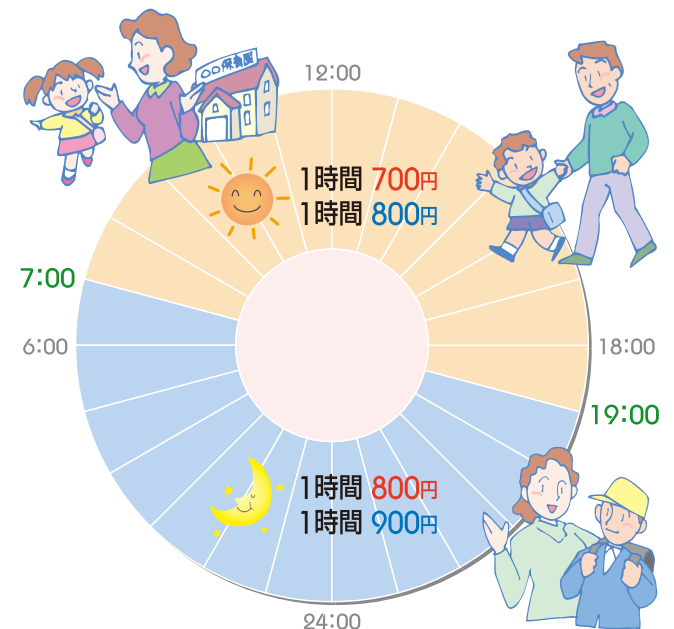
- ・毎月、1世帯2.5時間の利用料金を助成します。
- ・児童扶養手当受給者は毎月、5時間の利用料金が助成されます。
- ・多胎児世帯(双子や三つ子など)は、上記に加えて助成があります。

キャンセル料について

- ・利用当日、予約の1時間前までの取消は依頼した時間数の半額、それ以後は全額負担いただきます。
- ・利用予定日の前日までの取り消しは無料です。

補償

センターでは、万一の事故に備えファミリーサポートセンター補償保険に一括して加入しています。



赤字…月曜日～金曜日

青字…土曜日・日曜日・祝日・年末年始(12月29日～1月3日)