



はーと通信

祝!

小学校卒業と共に、 ファミサポも卒業します



依頼会員さんから提供会員さんへ

- 通っていた小学校が少々荒れ気味だったこともあり、中学受験をしたいと言うようになりましたが、なかなか勉強に身が入らず、提供会員さんにはよく相談に乗っていただきました。提供会員さんに合格の連絡をした時には涙を流して喜んでくれたと聞き、家族のように思っていたのだなと、改めて感謝の気持ちでいっぱいになりました。

- 1年生の時から6年間、本当にお世話になりました。いろいろご迷惑をおかけいたしました。修学旅行に行ったとき、小遣いを少ししか持たせませんでした。お世話になっている人にお土産をと言ったところ、ファミサポさんが1番に浮かんだようです。息子なりに迷惑をおかけしている自覚はあるようです(笑)。可愛いお孫さんに囲まれてお忙しくしているのに、息子のサポートを快く引き受けてくださり本当にありがとうございました。これで終わりは寂しいので、また時々ご連絡させてください。

提供会員さんお孫さんと卒業記念に



援助活動報告書より

2021年

- 将来の夢の話をしました。勉強しんどくない?と聞くとちょっとしんどいとの事、私はちょっとホッとしました。
- 腹痛で不安だったようです。「大丈夫」と言っていますが、我慢していたようです。聞き取り方を考え本人の気持ちが見えるようにしたいと思います。

依頼のきっかけ(他の方の声)

- 仕事の帰りがお迎えに間に合わない。
- 県外出身の為、頼れる人がいない。
- 子どもだけで留守番させるのが不安。

2023年

- 修学旅行が無事終わりましたね。行事を一つ一つ終わらせ卒業が近づいてくると寂しくなります。勉強も頑張っている様子。本人の納得いくようになるといいですね。ポツポツと聞いた事に返事してくれますが、言葉少なめですね。とにかく忘れ物をしないようにと思います。

センターより

ありがとう

- センターにも提供会員さんより喜びの声を頂き一緒に涙させていただきました。提供会員さんの報告書にもすごく愛を感じます。この感動を他の会員さんにも伝えたく確認をとったところ、快諾していただきました。ご協力ありがとうございました。

新しい
出会いを
楽しみに
しています!



小児救急医療講習

R 6年 2月22日(木) 13時～15時
小児救急医療講習会・交流会を開催しました。



松山市保健所 医事薬事課より
小児救命医療・子どもの病気について
講習していただきました。



受講者の声

- ・専門的な話が聞けて良かった。
- ・けいれんの時の対処法が、とても参考になった。
- ・今後の援助に役立てたいとの意見がありました。

救急医療は、みんなの大切な資源です。救急医療の正しい利用を!

救急医療とは

- 夜間や休日の急な病気やケガに備えたもので、限られた医療スタッフが診療されています。
- 本当に急いで治療が必要な方への対応が選れるおそれがあります。安全な受診は避けましょう。
- 診療は応急処置のため、通常の診療内容と同じ対応はできません。

何でも相談できる「かかりつけ医」を持ち、具合が悪いときは早めの受診を心がけましょう。

ご利用ください

お子さんの具合が悪くなったら...

- 子どもの急病ガイドブック** (紙の本)
 - 急病時の対応方法を詳しく解説。お子さんの状態や年齢、症状に応じて適切な対応がわかります。
 - 無料配布。お申し込みください。
 - お問い合わせ先: 松山市保健所 医事薬事課
- 救急医療ナビ** (アプリ)
 - 救急医療の最新情報をリアルタイムで提供。お子さんの症状や年齢に応じて適切な対応がわかります。
 - 無料配布。お申し込みください。
 - お問い合わせ先: 松山市保健所 医事薬事課
- 救急医療ナビ** (ウェブサイト)
 - 救急医療の最新情報をリアルタイムで提供。お子さんの症状や年齢に応じて適切な対応がわかります。
 - 無料配布。お申し込みください。
 - お問い合わせ先: 松山市保健所 医事薬事課

お助け便利情報

24時間救急電話センター
救急医療に関するお問い合わせは、24時間受付の救急電話センターへご連絡ください。

救急ダイヤル #7119
ダイヤル番号・伊予電話からは 089-923-9925
※24時間受付

伊予電話
伊予電話センター (24時間受付)
大塚中環110番 072-727-2499
伊予電話110番 072-852-9999
伊予電話110番 072-726-9922

松山市保健所 救急医療ナビ
救急医療に関するお問い合わせは、救急医療ナビへご連絡ください。

救急医療はこちら

救急医療センター
救急医療に関するお問い合わせは、救急医療センターへご連絡ください。

救急医療センター
救急医療に関するお問い合わせは、救急医療センターへご連絡ください。

救急医療センター
救急医療に関するお問い合わせは、救急医療センターへご連絡ください。

令和6年度フォローアップ講習会の予定

	日時	講習内容	定員
第1回	R 6年 6月14日(金) 9:00～12:00	安全・事故 救命講習	合計30名
第2回	7月17日(水) 13:00～14:30	健康音楽体操	20名
第3回	10月18日(金) 13:00～15:00	よく噛まないといけない食事 ～老化と成長に合わせた硬さ～	20名
第4回	11月22日(金) 9:00～12:00	安全・事故 救命講習	合計30名
第5回	12月26日(木) 13:00～15:00	身近なものでおもちゃ作り	30名
第6回	R 7年 2月20日(木) 13:00～15:00	安全・事故防止講習/交流会	20名

※申し込みは、センター窓口・電話・メール等でお願ひします。(救命講習は初級講習会との合同開催です。)

参加者募集!

第5回は、依頼会員さんも参加できます。
ご希望の方は、センターまでご連絡ください。

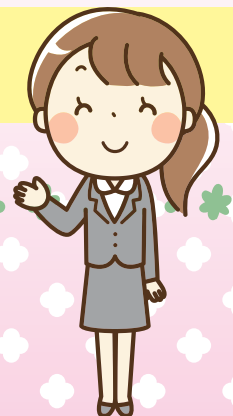
提供会員さんへ

事故防止の為、5年に1度の「救命講習」が義務付けられています。

この機会に是非、受講申し込みをお願いします。

※松山市消防局主催の「応急手当講座」を受けていただいても構いません。

受講が済みましたら、電話・メール等にてセンターまでご連絡ください。



交流会

二班に分かれ、援助の様子や会員さんの意見交換をしました。



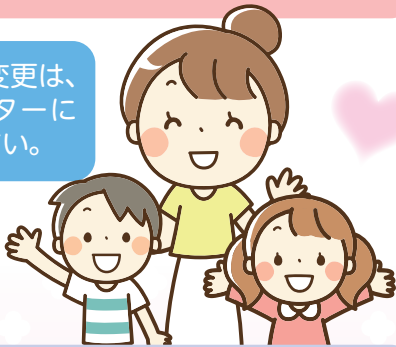
お願い!

提供会員さんは援助中、細心の注意をはらってくれています。
依頼会員さんも、普段からお子さんに安全にサポートできるように伝えてください。

依頼内容についてのご意見

- ・援助をするうちに、最初の依頼と内容が変わってきて戸惑った。
- ・事前打合せでしっかりと依頼会員と話し合うことが大事だと思った。

依頼内容変更は、必ずセンターに連絡ください。



報酬についてのご意見

- ・1時間を超えた時、超過料金を請求しづらい、援助終了後の話が長引く。
- ・ガソリン代が高騰しており、見直して欲しいがなかなか言えない。

1時間を超えた段階で30分単位の加算になります。依頼会員さんも時間の意識をお願いします。

子どもさんの援助についてのご意見

- ・子どもを車に乗せる援助中に子どもが危ない行動をとる。
- ・車の中でシートベルトを外したり、立ったりして危ない。
- ・自宅での預かり援助は部屋を片付けてからではないと、危なくて預かれない。
- ・子どもとの会話で気になる事があるが、親に話すべきか迷う。
- ・子どもを注意していいのか迷う、怒れない。
- ・小学生の援助で初めは厳しく接していたが、その後は良いところは褒めて成長を見守っている。
- ・子どもの言葉がきつく、つらいときがあった。



交流会後の感想

- ・他の提供会員さんの活動状況を聞いてみたかった。
- ・他の方の意見が聞けてよかった。
- ・会員が集まれる場をもっと作って欲しい。



今年度も、たくさんのご参加をおまちしております!



ファミサポ二刀流の両方会員 Kさん&T君5歳

一刀目 依頼会員の巻

この日は、T君の預かり援助を依頼しました。
お迎えまで、提供会員さんとたくさん遊びました。



二刀目 提供会員の巻

この日は、T君も一緒に預かり援助です。
お兄ちゃんとしていっぱい遊んであげることができました。



両方会員さんとして活動されていたKさん

R6年3月に転勤により、松山を離れることになりました。
Kさんの用事のある時は依頼会員として提供会員さんにT君と遊んでいただきました。提供会員さんを「先生。先生」と呼び慕っていましたね。

また、Kさんの時間が空いている時には、預かりやお迎えの依頼があれば、提供会員として快く引き受けてくれ、お子さんと一緒にファミサポ活動をしていただきました。

時には、依頼会員のお子さんと喧嘩したり、字を書いているのを見ると、自分も負けまいと練習するようになったと、笑いながら話されていました。

ファミサポの活動がKさんとT君の松山での良い思い出になっていけば幸いです。ありがとうございました。

他の両方会員さんの声

- ・子どもが成長したので、小さいお子さんと接したい。
- ・依頼者のお子さんに影響され、子どもが勉強に興味をもった。
- ・お友達と接することで子どもの刺激になる。

募集中!

小さいお子さんを抱えながらも、ファミサポ活動をされている方も沢山います。
興味のある方は、センターへお問い合わせください。

センターからのお知らせ

- 令和7年3月31日をもって介護事業は終了いたします。長年のご利用とご協力に心から感謝申し上げます。
- 令和6年4月より休館日に加えて、日曜・祝日を休業とさせていただきます。

ファミリー・サポート・センターは、会員様同士が相互に信頼し合い

『できる人が できる時に できること』を

援助して地域で助け合う会員組織です。

お問い合わせ・お申し込みは…

まつやまファミリー・サポート・センター

〒790-0003 松山市三番町六丁目4番地20
松山市男女共同参画推進センター「コムズ」内

TEL (089) 945-1008

FAX (089) 943-0460

[HP] <https://www.coms.or.jp>

■AM9:00~PM5:00

■休業日/日曜日・月曜日(祝日に当たる場合はその翌日)
祝日・年末年始(12/29~1/3)

